

DOENÇAS DISPLÁSICAS FOLICULARES

Prof. Dr. Rafael Rodrigues Ferreira



Acta Scientiae Veterinariae. 35(1): 119-124, 2007.

HOSPITAL FORUM
Pub. 717

ISSN 1678-0345 (Print)
ISSN 1679-9216 (Online)

**Displasias foliculares ligadas à cor da pelagem em cães:
displasia folicular dos pêlos pretos e alopecia por diluição da cor**

Colors-linked follicular dysplasias in dogs:
black hair follicular dysplasia and color dilution alopecia

**Rafael Rodrigues Ferreira¹, Mauro Luís da Silva Machado², Juliana Aguiar³, Andréia Spanemberg⁴,
Simone Passos Bianchi⁵, Eduardo Conceição Oliveira² & David Driemeier⁶**

DOENÇAS DISPLÁSICAS FOLICULARES

- Doenças foliculares ligadas à cor da pelagem
- Displasias neuroectodermis congênitas
- Histopatológica e geneticamente semelhantes
 - Alopecia por Diluição da Cor (ADC)
 - Displasia Folicular dos Pêlos Pretos (DFPP)
- Provavelmente tratam-se da mesma doença, porém com apresentações clínicas distintas em cães:
 - difusa na ADC
 - localizada na DFPP

DOENÇAS DISPLÁSICAS FOLICULARES

- ADC

- Alopecia do Mutante da Cor
- afeta cães com coloração de pêlos considerada “diluída”,
- cores “azuis”, “cinzas”, “castanhas” e “vermelhas”.
- A frequência da doença é variável conforme as raças, porém no Dobermann azul é de 93%.

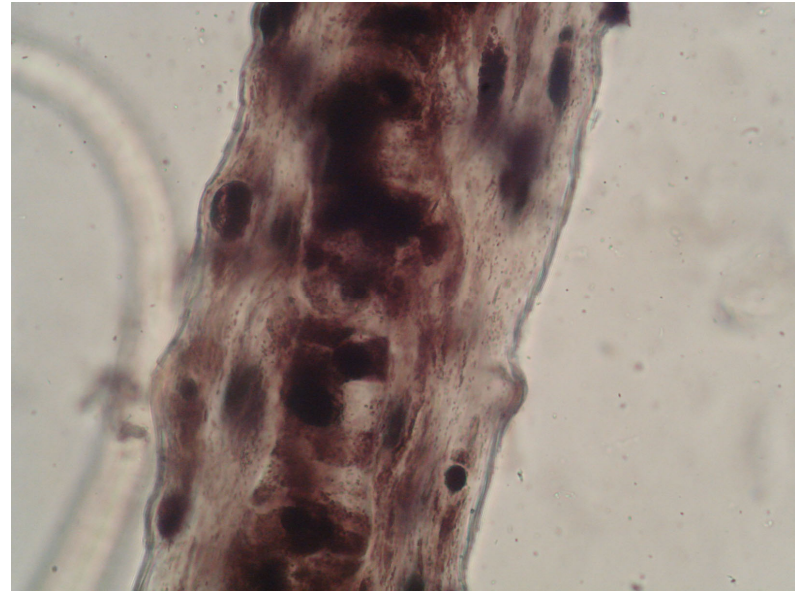
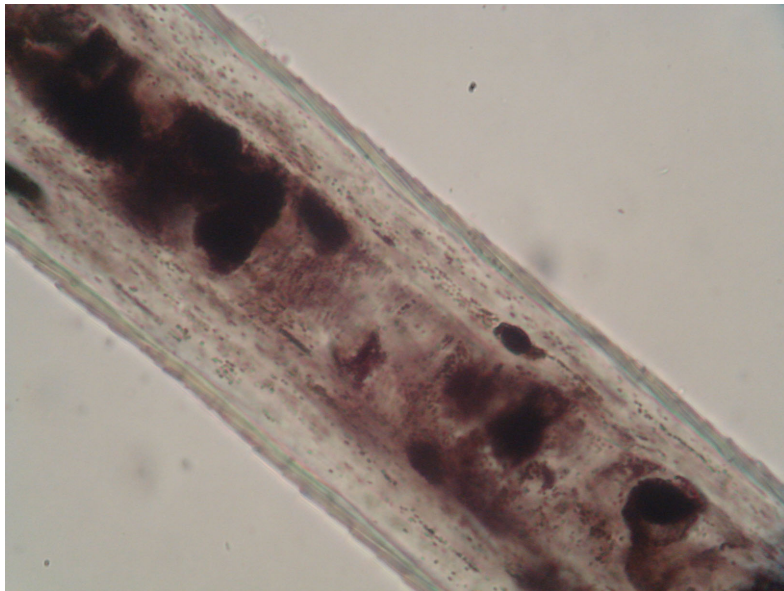
DOENÇAS DISPLÁSICAS FOLICULARES

- DFPP

- Afeta cães que apresentam pelagem com mais de uma cor, além da preta, e é confinada às áreas negras da cobertura pilosa.

DOENÇAS DISPLÁSICAS FOLICULARES

- Caracterizadas por aglomerados de melanina nos pêlos
- Acúmulo de melanossomas de estágio IV nos melanócitos
- Insuficiente transferência de melanina para os queratinócitos adjacentes



DOENÇAS DISPLÁSICAS FOLICULARES

- ETIOPATOGENIA

- A etiopatogenia destas displasias é complexa e ainda não está totalmente elucidada.
- Certamente refere-se a um problema primitivo no folículo piloso, de origem genética.
- O primeiro a levantar esta hipótese foi Miller (1991)
- Neste estudo observou que o locus d (locus do gene da diluição da cor) tinha papel preponderante na ADC,
- Entretanto, devia haver um alelo suplementar na série alélica d, senão todos os cães com cores diluídas sofreriam de ADC, o que não acontece.

DOENÇAS DISPLÁSICAS FOLICULARES

- ETIOPATOGENIA
- Phillipp et al. (2005)
 - pesquisa de seqüenciamento do gene MLPH (melanophilin gene) em cães das raças Dobermann Pinscher e Pinscher Alemão com cores diluídas
 - a diluição da cor é causada por uma ou mais mutações no, ou próximas, do gene MLPH que codifica a melanofilina.

DOENÇAS DISPLÁSICAS FOLICULARES

- DIAGNÓSTICO
- anamnese,
- sintomas cutâneos,
- exame tricográfico
- histopatologia.

CASOS CLÍNICOS



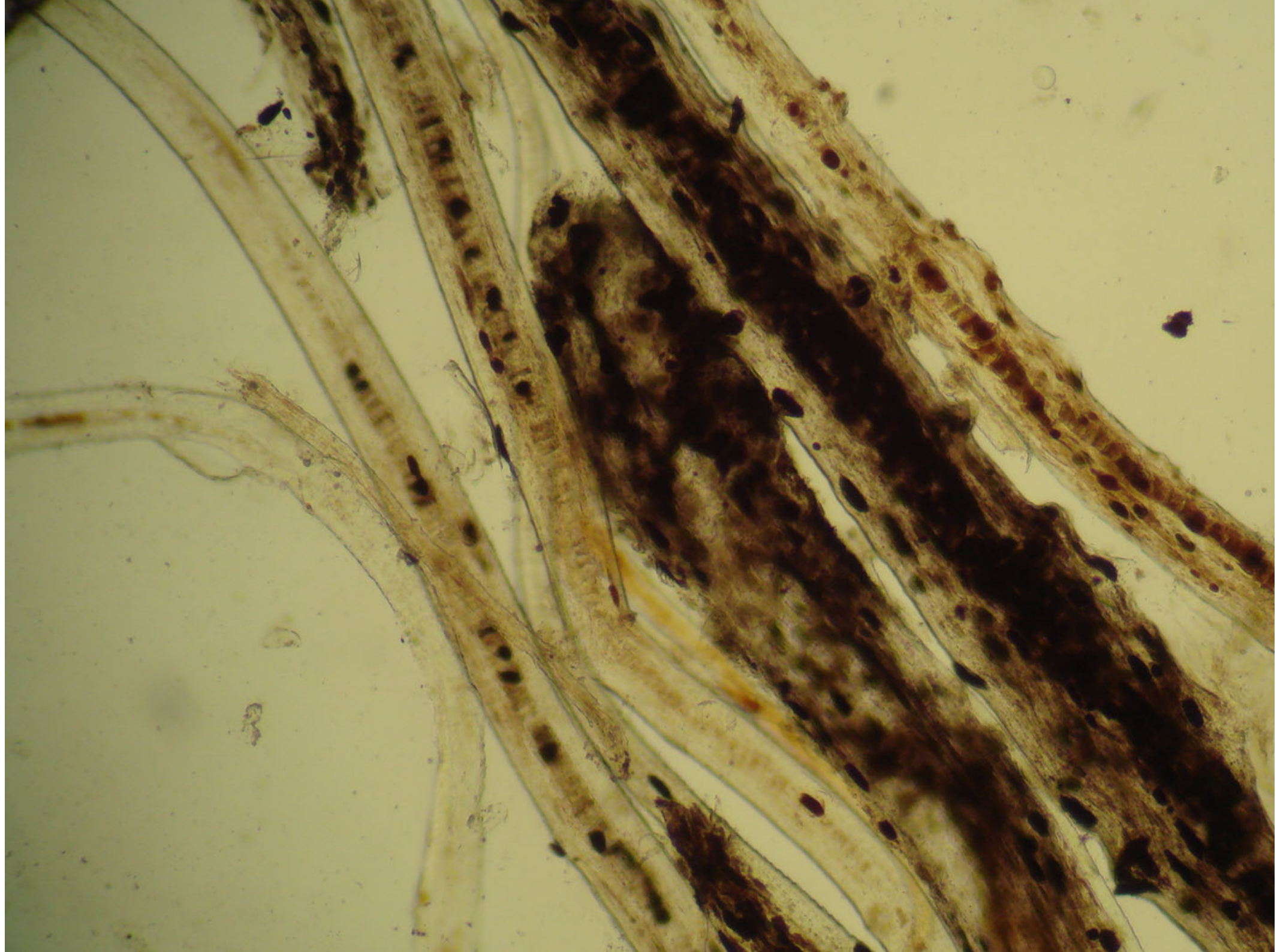


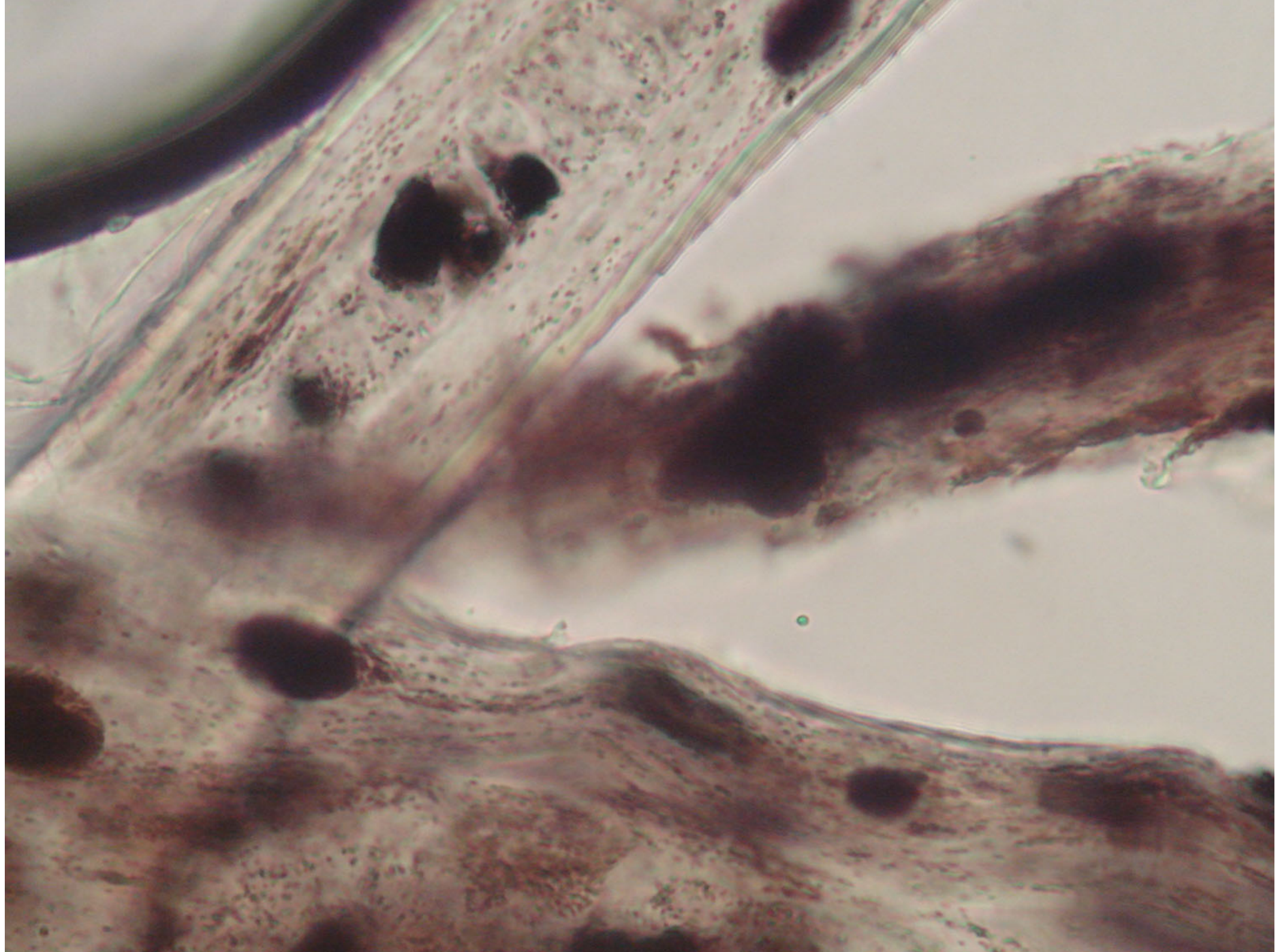


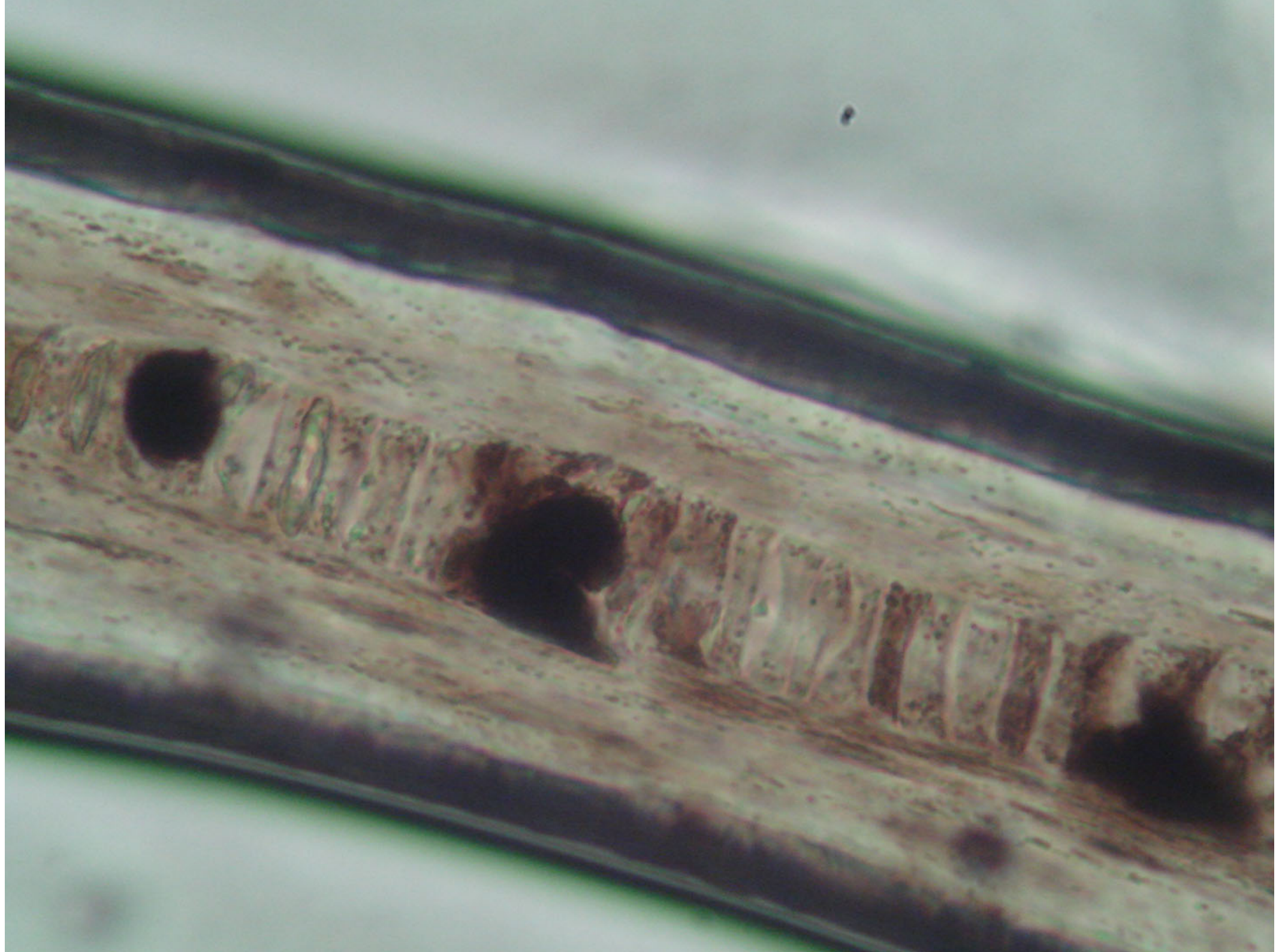


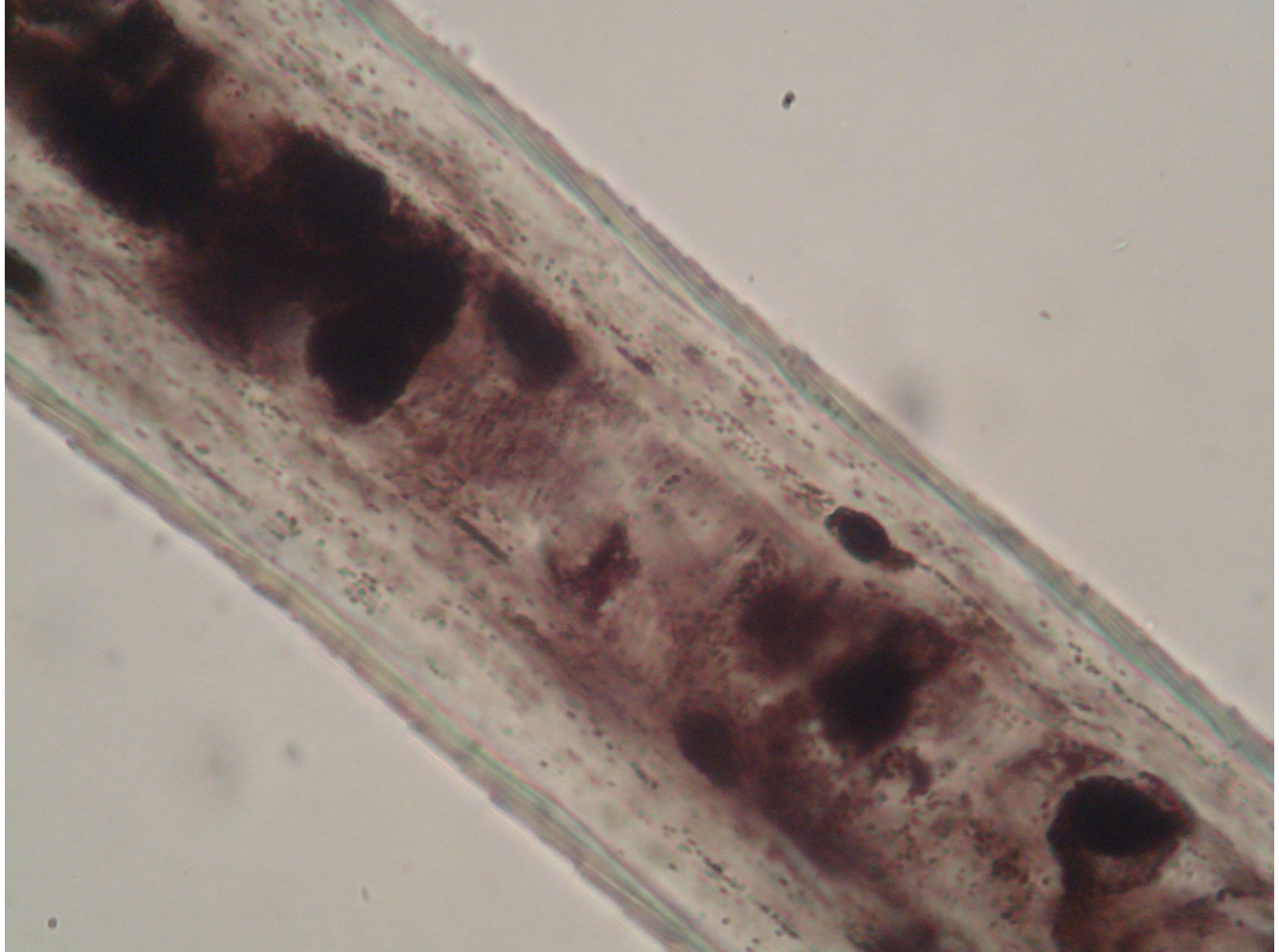


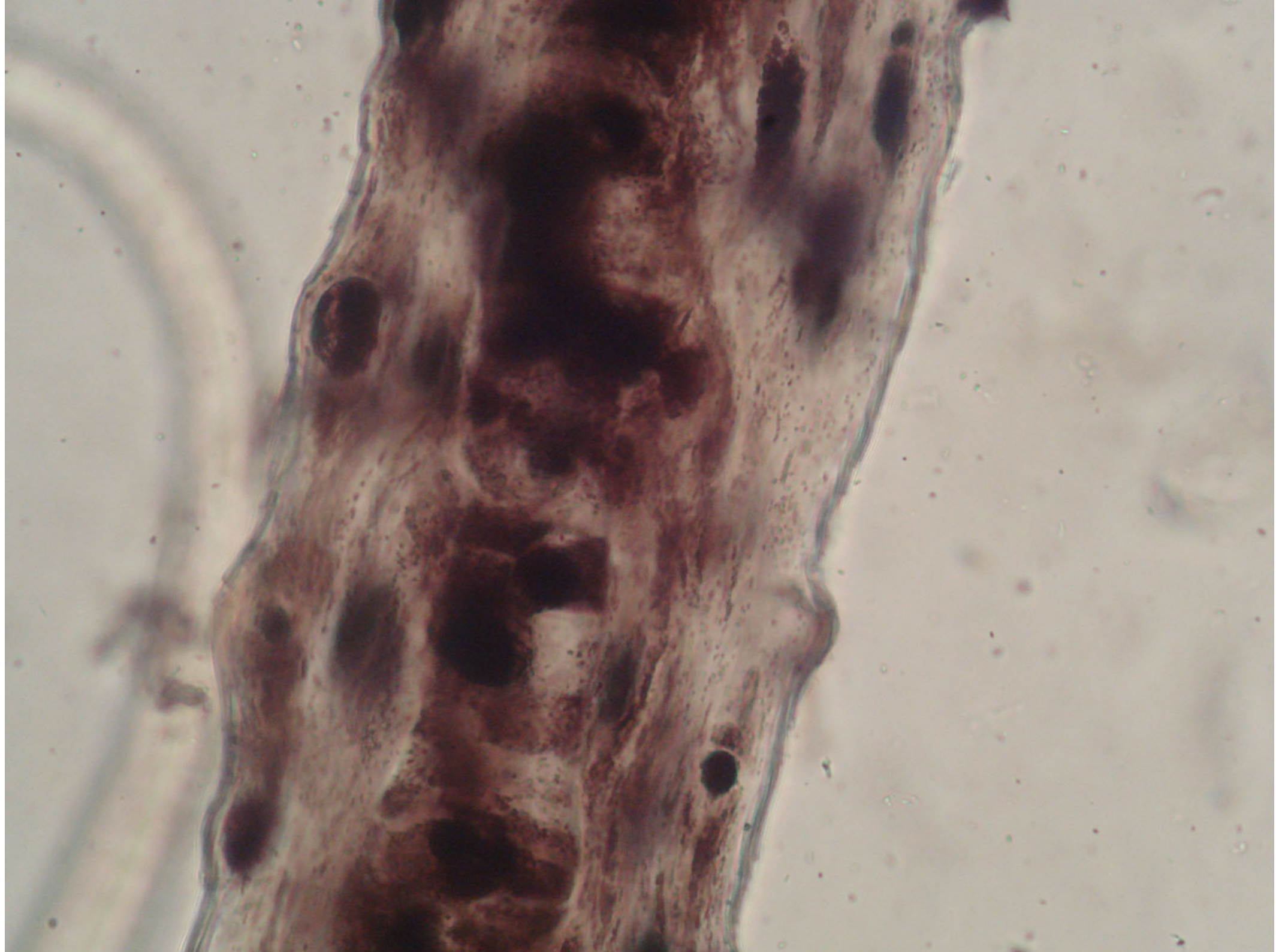


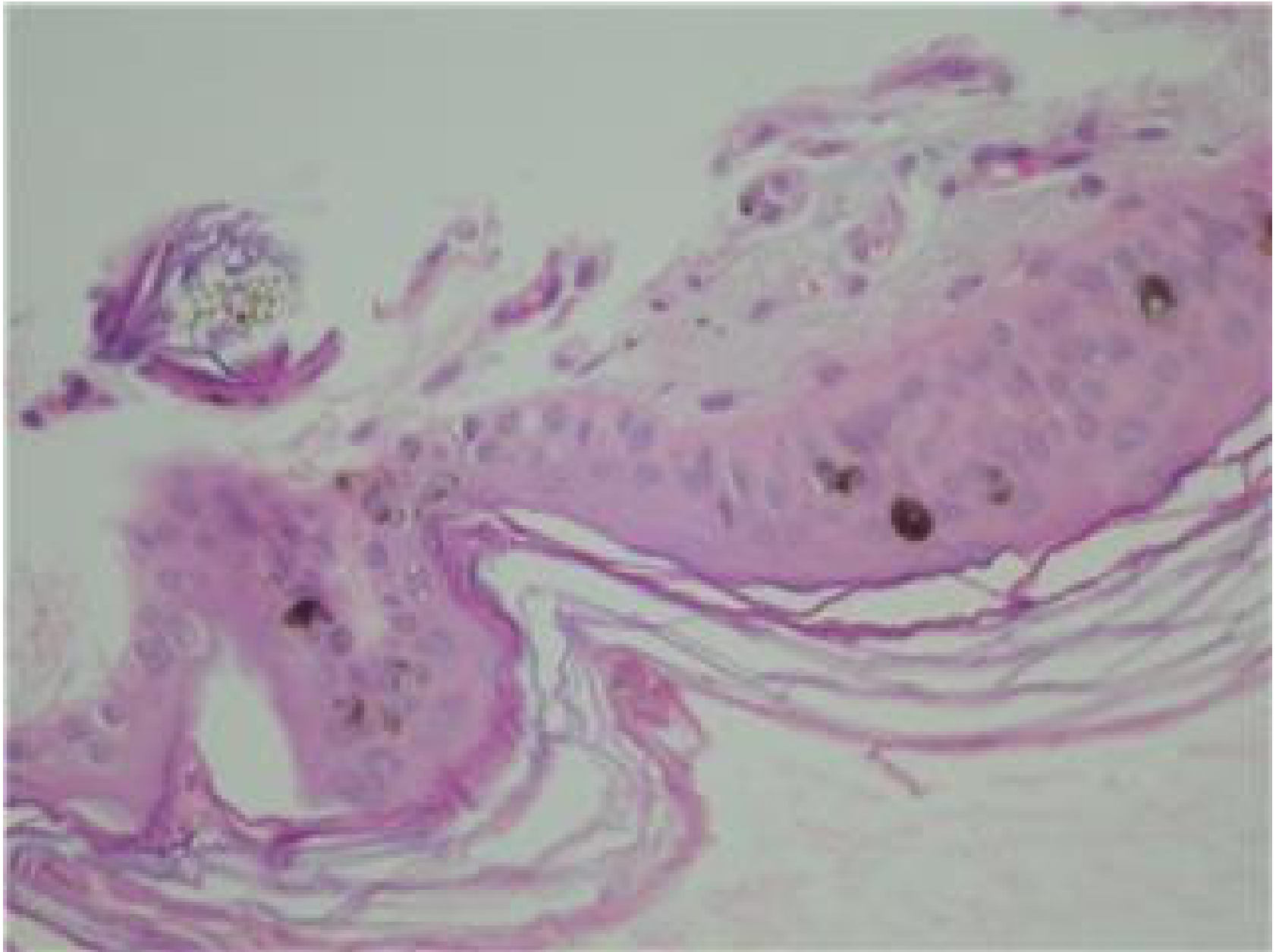


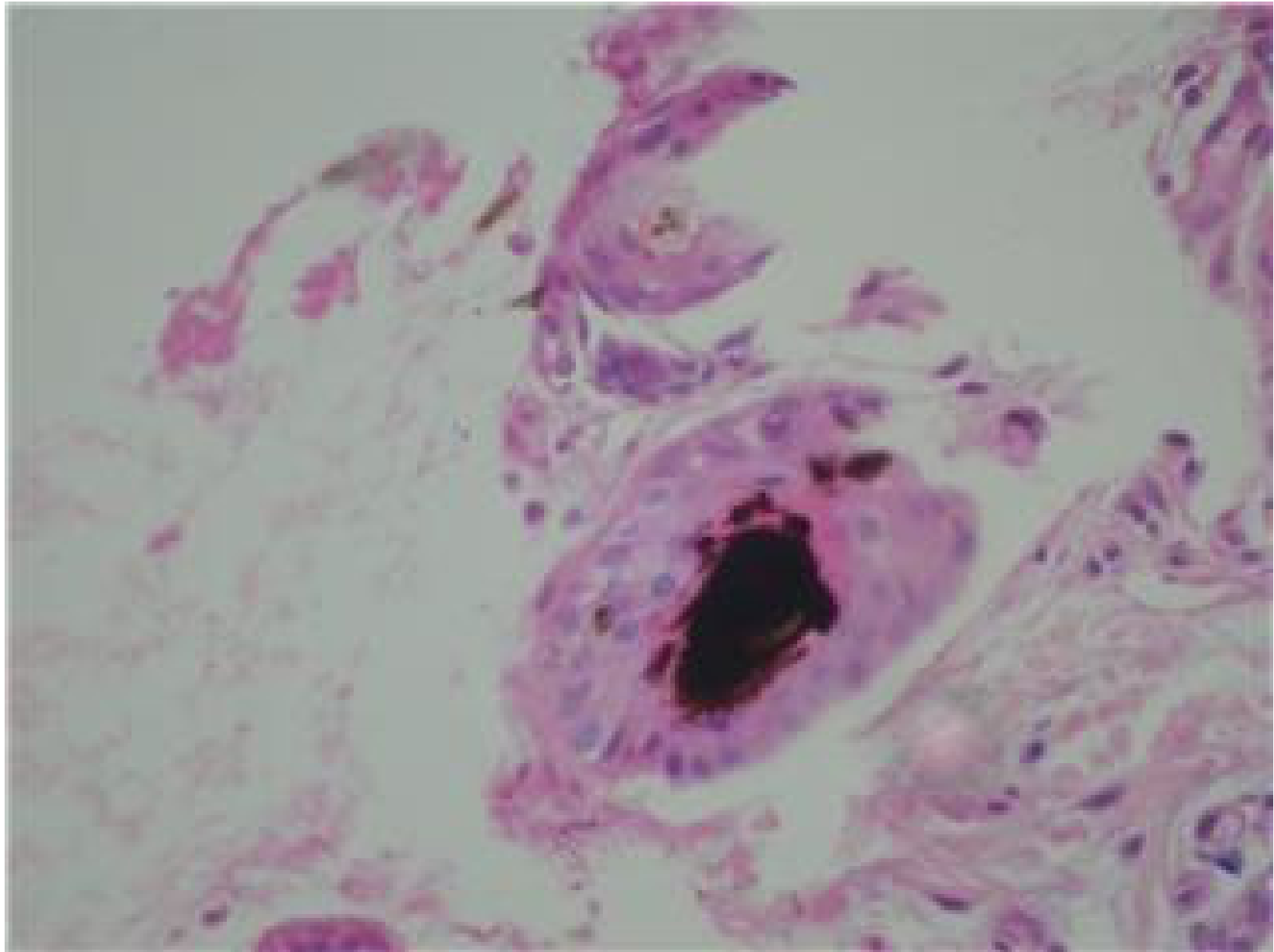


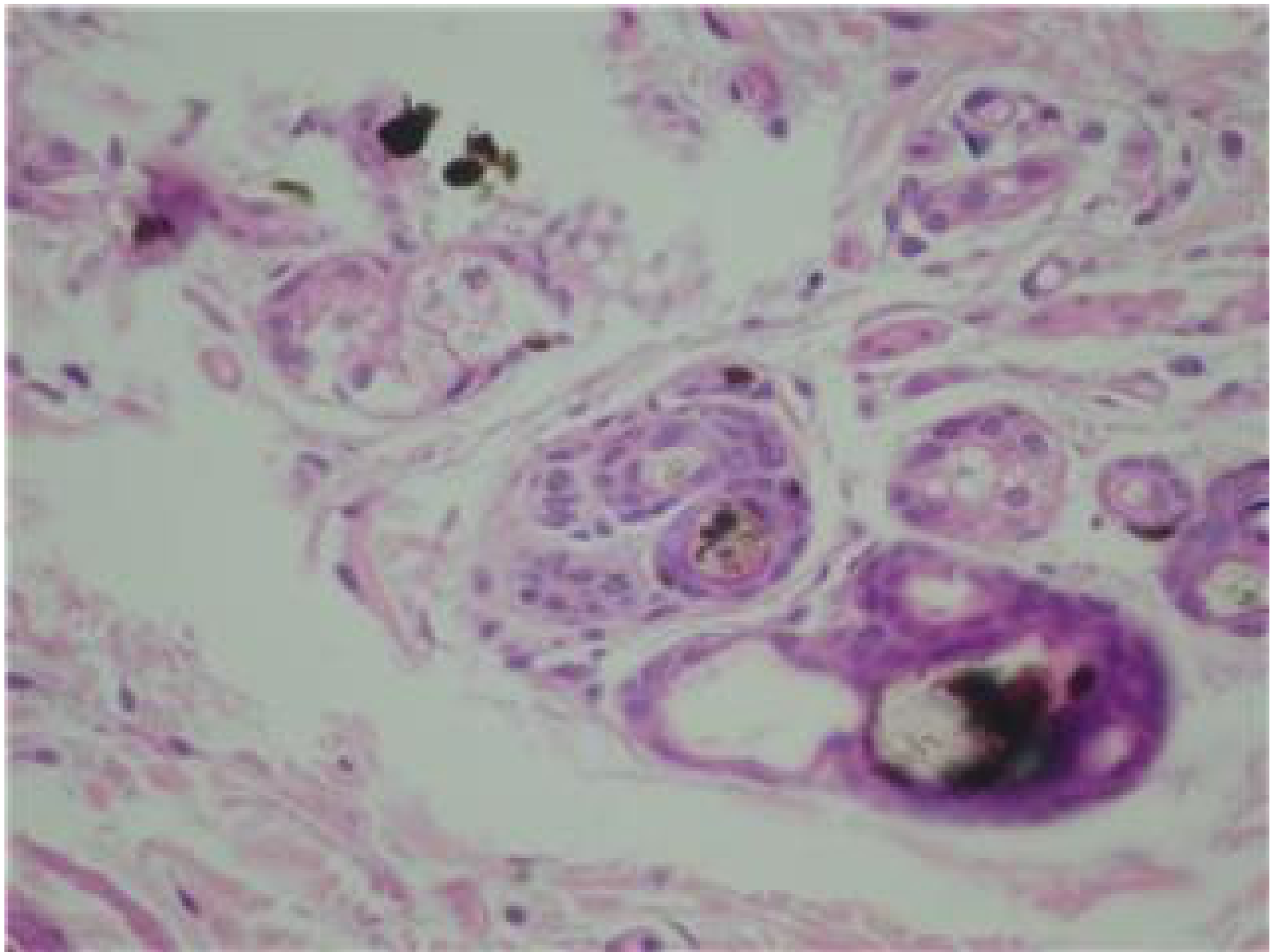






















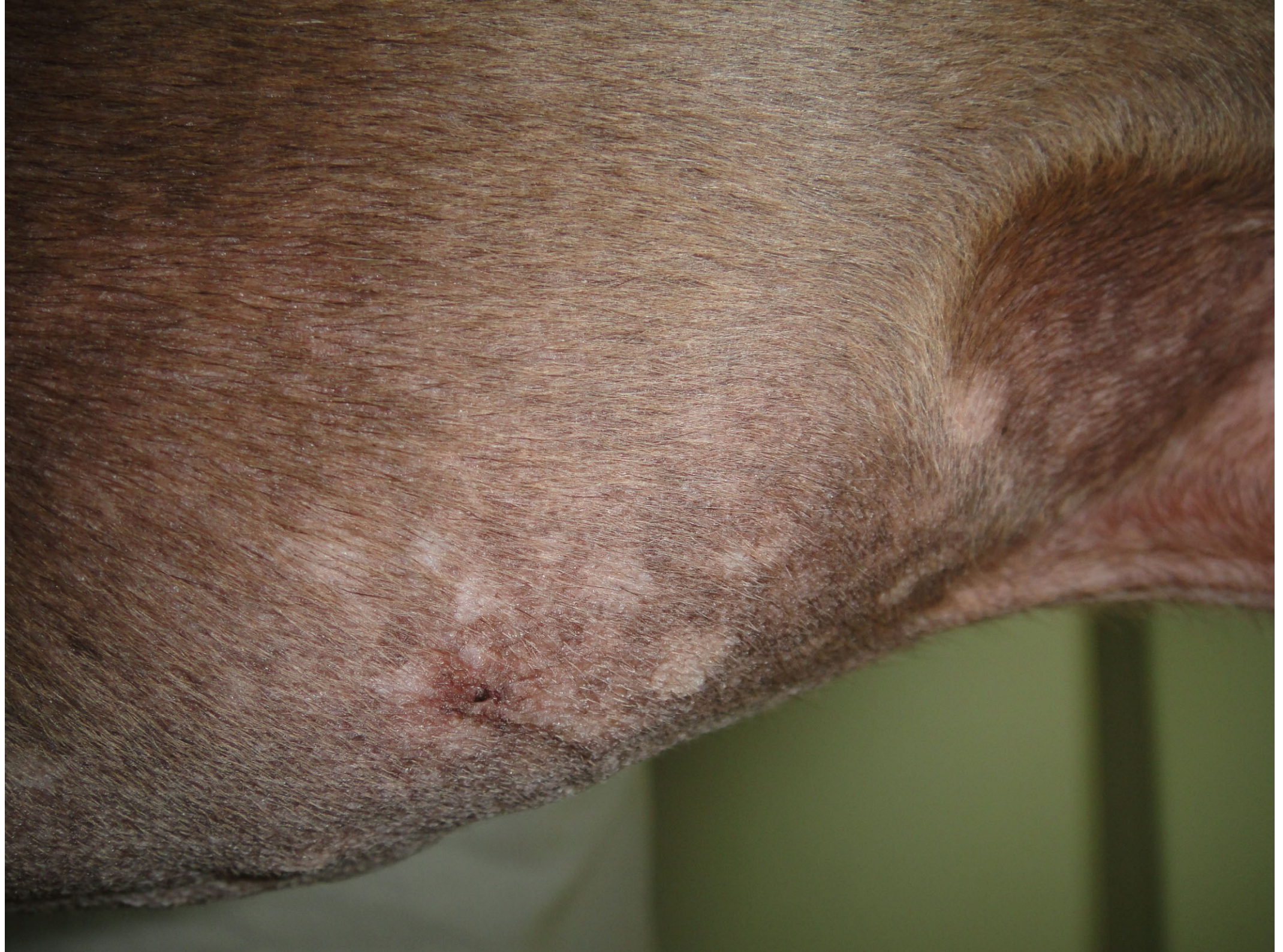


















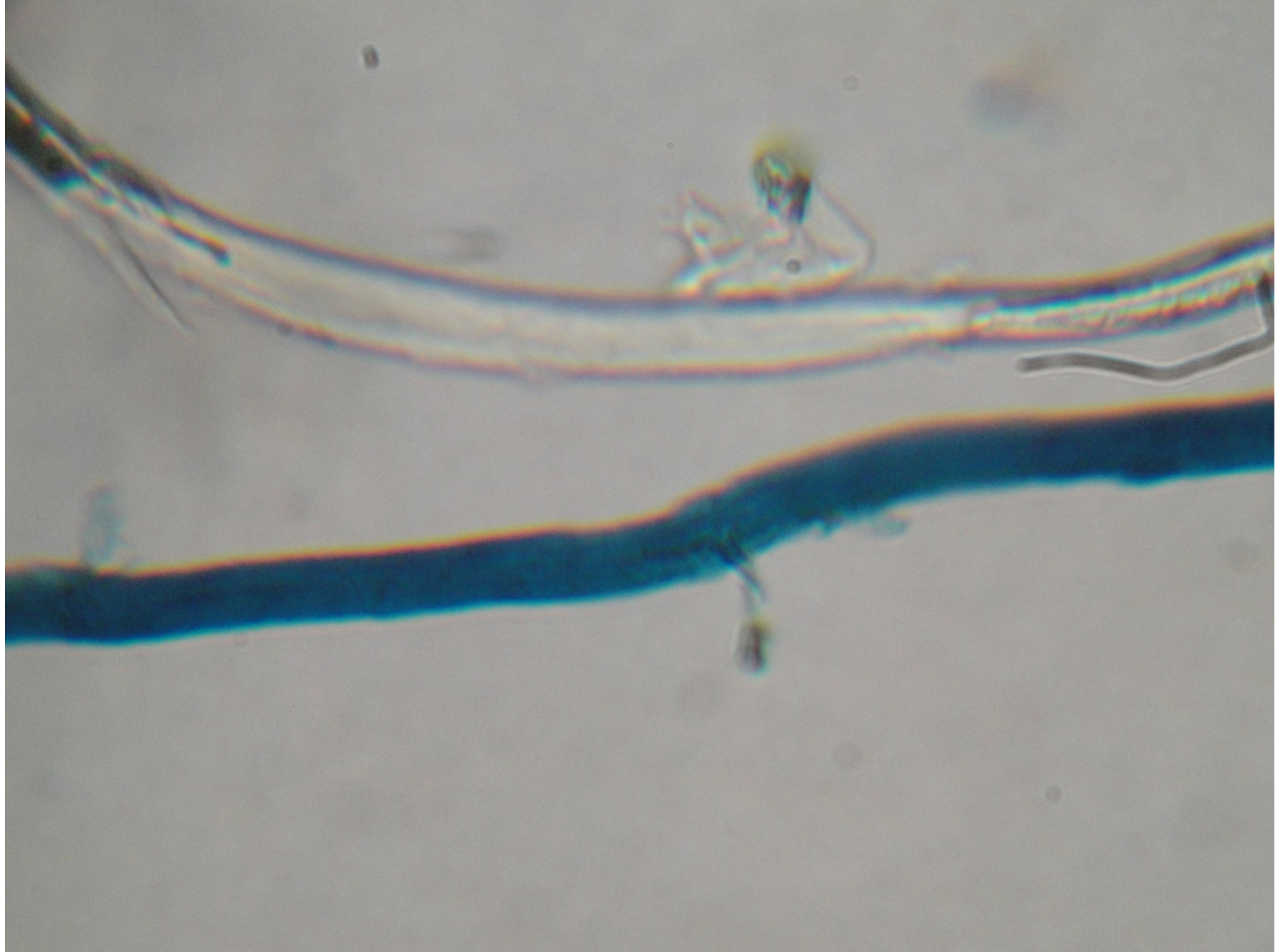






































DOENÇAS DISPLÁSICAS FOLICULARES

- TRATAMENTO
- Não existe tratamento específico.
- Xampus ceratomoduladores, antissépticos e emolientes.
- Ácidos graxos essenciais
- Terapia antimicrobiana nos casos de pioderma secundário
- Melatonina - 3 a 6 mg/animal, b.i.d.
 - reposição parcial dos pelos em aproximadamente 50% dos casos.

OBRIGADO!